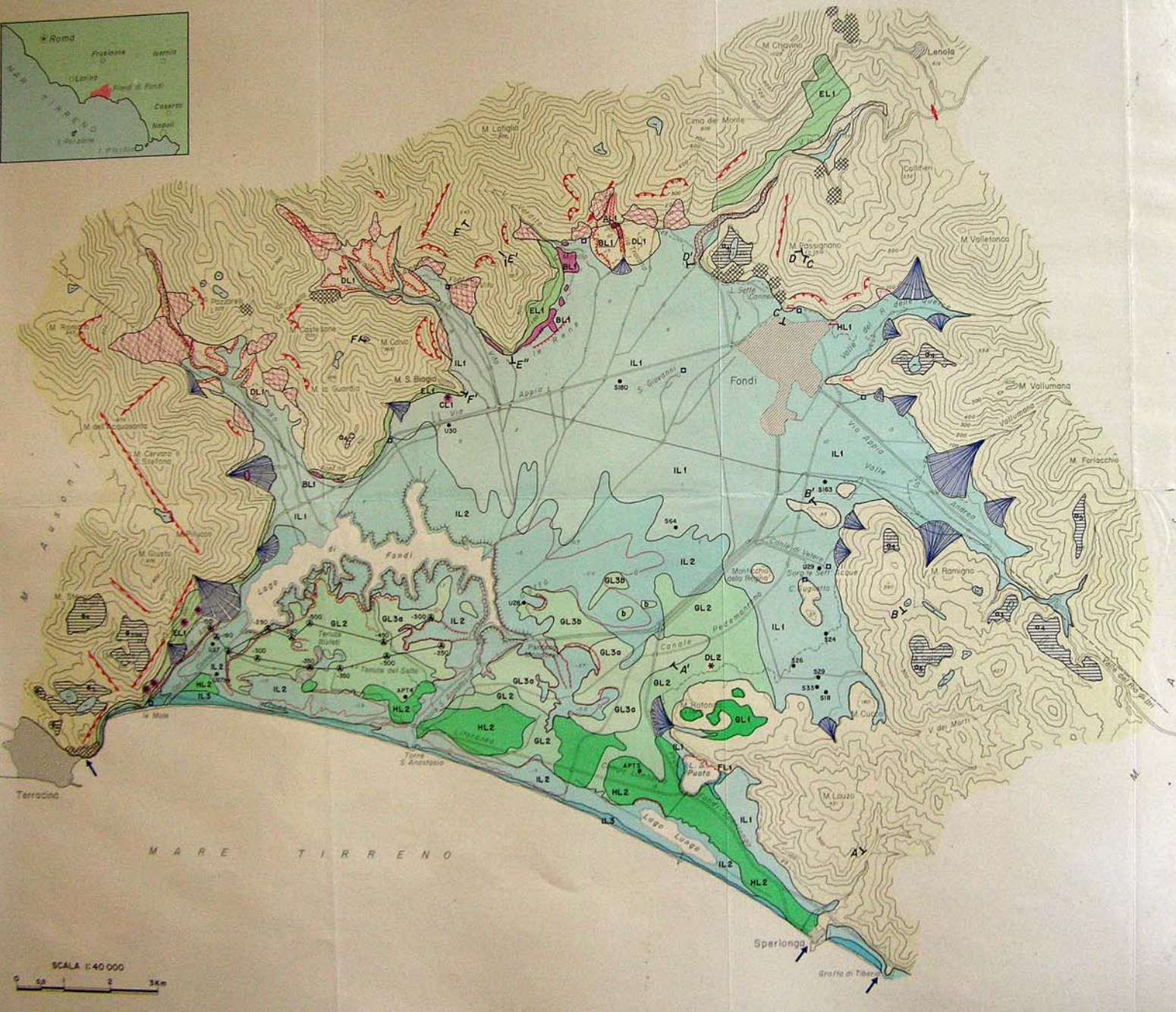


CARTA GEOMORFOLOGICA DELLA PIANA DI FONDI E DELLE AREE MARGINALI

ANTONIOLI F., FREZZOTTI M. & VALPREDA E.

1987
 ENEA Lab. di Geologia Applicata e Sismotecnica
 I.C.R.E.I. Casaccia, S. Maria di Galeria, Roma



- COMPLESSO LITO MORFO PEDO STRATIGRAFICO DEL LAGO DI FONDI**
 - IL 3** DEPOSITI SABBIOSI EDULI COSTITUITI LA DATA ATTUALE SANTA IL 3 (bianco)
 - IL 2** DEPOSITI LIMOSI E TORBOSI PALUSTRI SANTA IL 2 (bianco)
 - IL 1** DEPOSITI LIMOSO-SABBIOSI / LAMINARI E COLLUVIALI SANTA IL 1 (bianco)
- COMPLESSO LITO MORFO PEDO STRATIGRAFICO DI CAMPO LOMBARDO**
 - HL 2** DEPOSITI SABBIOSI EDULI (UNITA HL 2) (bianco)
 - DEPOSITI SABBIOSI SALMASTRI (UNITA HL 1) (bianco). Non cartografabile.
- COMPLESSO LITO MORFO PEDO STRATIGRAFICO DI TENUTA BISLETI**
 - a** DEPOSITI ARGILLO-SABBIOSI DI "VETERE" (UNITA GL 1) (Pleistocene superiore) s. prevalentemente sabbiosi; s. prevalentemente argillici.
 - GL 2** DEPOSITI SABBIOSI EDULI DI TENUTA BISLETI (UNITA GL 2) (Pleistocene superiore)
 - GL 1** DEPOSITI SABBIOSI EDULI DI M. ROTONDO (UNITA GL 1) (Pleistocene medio-superiore)
- COMPLESSO LITO PEDO STRATIGRAFICO DEL LAGO DI S. PIUTO**
 - DEPOSITI ARGILLO-SABBIOSI (UNITA FL 2) (Pleistocene superiore). Non cartografabile.
 - FL 1** DEPOSITI SABBIOSI (UNITA FL 1) (Pleistocene superiore)
- COMPLESSO LITO STRATIGRAFICO DELLE BRECCIE SUPERIORI**
 - EL 1-EL 2** DEPOSITI DI VERSANTE COSTITUITI DA BRECCIE AD ELEMENTI CALCAREI (UNITA EL 1 & EL 2) (Pleistocene medio-olocene)
- COMPLESSO LITO MORFO PEDO STRATIGRAFICO DI COLLE TROIANO**
 - * DEPOSITI LIMOSO SABBIOSI FORTEMENTE PEDOGENIZZATI SUB AFFIORANTI (UNITA DL 2) (Pleistocene medio)
 - DL 1** DEPOSITI LIMOSO SABBIOSI FORTEMENTE PEDOGENIZZATI (UNITA DL 1) (Pleistocene medio)
- COMPLESSO LITO MORFO STRATIGRAFICO DI M. CROCE**
 - DEPOSITI SABBIOSI EDULI IN LENTI NON CARTOGRAFABILI (UNITA CL 1) (Pleistocene inferiore (T) - Pleistocene medio)
- COMPLESSO LITO MORFO PEDO STRATIGRAFICO DE "LE RENE"**
 - BL 1** DEPOSITI SABBIOSI E LIMOSI FOSSILIFERI DI AMBIENTE MARINO E LAGUNARE (UNITA BL 1) (parte alta Pleistocene inferiore)
- COMPLESSO LITO MORFO PEDO STRATIGRAFICO DELLE BRECCIE INFERIORI**
 - DEPOSITI DI VERSANTE COSTITUITI DA BRECCIE AD ELEMENTI CALCAREI (UNITA AL 1) (Pleistocene inferiore - Pliocene)
 - SUBSTRATO CALCAREO (Mesozoico) s.
 - CALCAREI MONTICZATI INTENSAMENTE FRATTURATI; s.
- FORME E LINEE**
 - CORPI DI ACCUMULO DELLE FRANE PRINCIPALI.
 - NOCHE DI DISTACCO DELLE FRANE PRINCIPALI.
 - DONDOLI.
 - LENIBI DI PALEOSUPERFICIE DI EROSIONE PRESUMIBILMENTE MARINA VARIAMENTE RIMODELLATE.
 - DOLINE.
 - ORLI DI SCARPATE.
 - VERSANTI E SCARPATE DI LINEA DI FAGLIA.
 - PALEODRENTTICI DI DRENAGGIO.
 - SOLCHI DI BATTOGIA INFERITI IN LETTERATURA ALLA TRASGRESSIONE EUTIRRENIANA.
 - SORGENTI.
 - CAVE.
 - ARGINI ARTIFICIALI DEL LAGO DI FONDI.
- SONDAGGI**
 - 535 UBICAZIONE SONDAGGI MECCANICI EFFETTUATI: (1) DALL' UNIVERSITA' DI ROMA, (APT) DALL' ENEA; (2) DALLA CASMEZ.
 - 250 UBICAZIONE DEI SONDAGGI GEOELETTRICI E INDICAZIONE DELLA QUOTA DEL TETTO DEL SUBSTRATO RESISTENTE.
 - ▲ FRACCE DEI PROFILI.
 - ISOPNIA ZERO METRI.
 - AREE URBANIZZATE.